



POWER WD 50 P/PD

NASS-TROCKEN-SAUGER

Nass-/Trockensauger mit leistungsstarkem, hocheffizientem Motor der neuesten Generation. Ausgestattet mit dem neuen Filtersystem UFS (Ultra FilteRing System), das dank des speziellen Abstandsringes aus Polypropylen eine ständige Installation des Kartuschenfilters (Klasse M) ermöglicht und beste Saugleistungen sowie maximalen Schutz des Motors gewährleistet (auch bei fehlerhafter Bedienung durch den Bediener). UFS ist auch praktisch: Die Reinigung und Wartung des Schwimmersystems, unabhängig vom Motorkopf und direkt am Ring befestigt, erfolgen schnell, einfach und intuitiv. Die PD Ausführung ist mit einem Ablassschlauch zum Leeren des Behälters (Flüssigkeiten) ausgestattet. Abluftfilter. Große Luft- und Saugleistung. Fahrgestell aus stoßfestem Plastikmaterial mit Zubehörhalterungen. Nylonfilter, Kartuschenfilter (Standard und HEPA) und Papierfilterbeutel (optional).



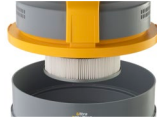
Kabelhalterung
und zubehör
holder



Fahrbahndüse
(opt.)



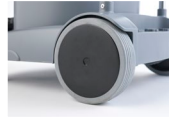
Ultra FilteRing
System



PTFE Kartuschen-
filter (KLASSE M)



Entwässerungs-
schlauch (PD)



Große Hinterräder



Vliesfilter
(Polyester)
waschbar
(opt.)

PRODUKTIDENTIFIKATION

| MODELL | ARTIKELNUMMER | STÜCKZAHL PRO PALETTE |
|----------------|---------------|-----------------------|
| POWER WD 50 P | 14581210001 | 8 |
| POWER WD 50 PD | 15171210001 | 8 |

TECHNISCHE EIGENSCHAFTEN

| | | |
|---------------------------------|----------------|-------------|
| Spannungs-Frequenz | 220-240 V~ | 50/60 Hz |
| Max. Leistungsaufnahme | W | 1450 |
| Nennleistung | W | 1350 |
| Behälter Fassungsvermögen | l | 50 |
| Tatsächliches Fassungsvermögen | l | 35 |
| Papierfilter Fassungsvermögen | l | 19 |
| Filterfläche (Textilfilter) | m ² | 0,35 |
| Filterfläche (Kartuschenfilter) | m ² | 0,5 |
| Luftleistung | l/s | 74 |
| Vakuum | mbar | 260 |
| Schallpegel | db(A) | 62 |
| IP-Code | | IPX4 |
| Kabellänge | m | 10 |
| Gewicht (ohne Zubehör) | Kg | 14,3 |
| Abmessungen (L x B x H) | mm | 540x490x840 |

MITGELIEFERTES ZUBEHÖR

Ø 40

| MODELL | ARTIKELNUMMER |
|----------------------------------|---------------|
| Flexibler Schlauch (2,5 m) | 6010500 |
| Saugrohr "S" | 2511600 |
| Bürstendüse | 6010000 |
| Wasserdüse | 6010011 |
| Pinseldüse | 2511615 |
| Fügendüse | 2511610 |
| Textilfilter | 6730000 |
| PTFE Kartuschenfilter (KLASSE M) | 2512741 |

OPTIONALES ZUBEHÖR

| MODELL | ARTIKELNUMMER |
|--|---------------|
| PVC Verlängerung 0.5 m | 2512000 |
| Antischaumvorrichtung | 6200150 |
| Nylonfilter (Filterfläche 0,62 m ²) | 3001225 |
| Nylon Motorschutzfilter | 3001016 |
| HEPA Kartuschenfilter (Filterfläche 0,5 m ²) | 2512760 |
| Papierfilterbeutel mit verschlussdeckel l 19 x 10 | 6830030 |
| Teppichdüse | 2512610 |
| Vliesfilter (Polyester) waschbar | 6730015 |
| Fahrbahndüse | 6103058 |



www.perfektclean.eu

Bussardstr. 3 • 78112 St. Georgen - Langenschiltach
Tel.: 07724 / 94 96 - 51 Fax.: 07724 / 94 96 - 59
Mobil.: 0176 222 44 304
E-mail.: perfektclean@t-online.de